



MANUAL DE INSTALACIÓN DEL USUARIO

TOKEN BIT4ID



VERSION 1.1



INFRAESTRUCTURA DE CLAVE PÚBLICA PARAGUAY MANUAL DE INSTALACIÓN DEL USUARIO - TOKEN BIT4ID

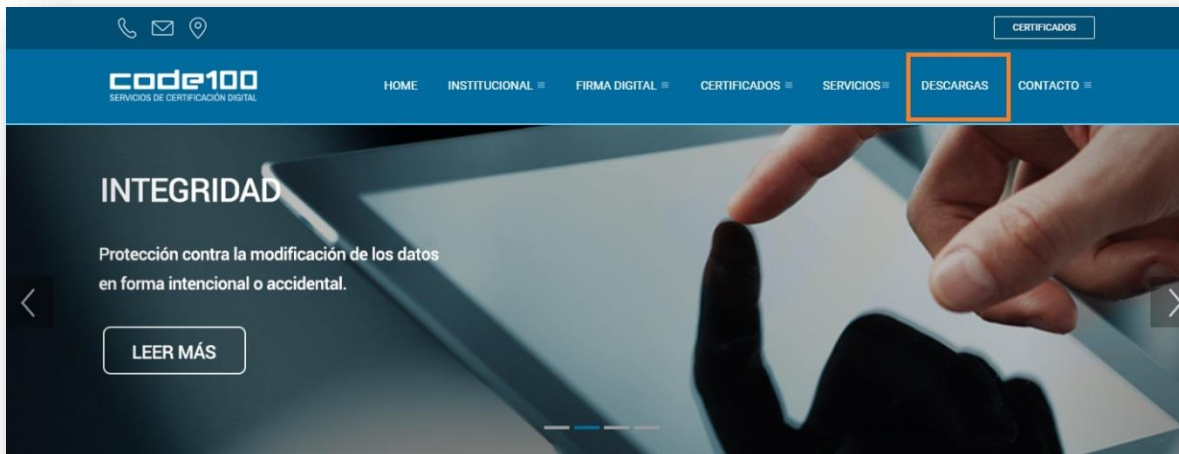
CÓDIGO: PKIPY-CODE100SA-MAINUSERTOKBIT4IDv1.0

GUIA OPERATIVA PASO A PASO

PASO 1

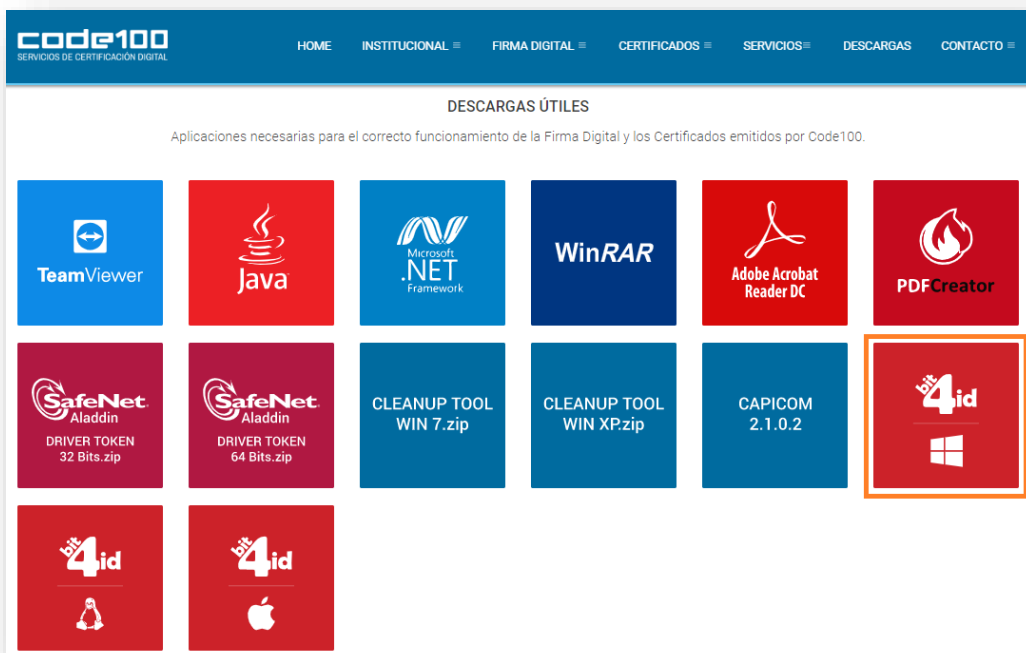
Para realizar la descarga e instalación del driver del token debe ingresar al sitio de descargas de la página web de CODE100. Haga un click en el siguiente enlace:

<https://www.code100.com.py/descargas.php>



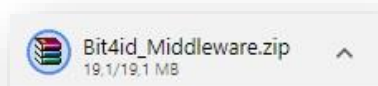
PASO 2

Descargue el **driver** correspondiente a su token Bit4id



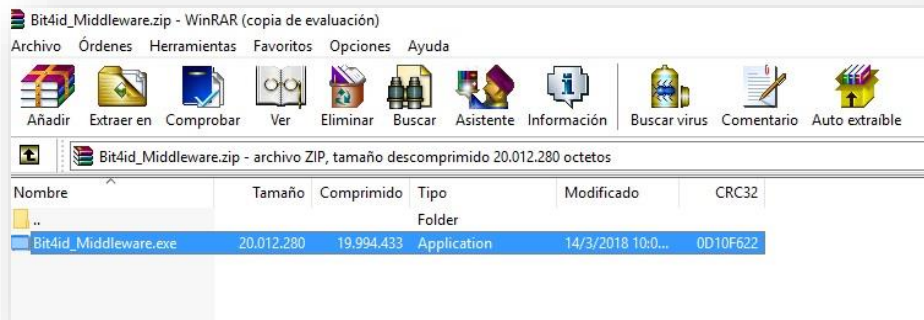
PASO 3

Al realizar la descarga se encontrará el siguiente ícono en la ubicación de descargas:



PASO 4

Extraiga los archivos comprimidos del instalador haciendo doble click sobre el ícono de aplicación Bit4id.



PASO 5

Seleccione el lenguaje aceptando el botón OK.



PASO 6

En pantalla aparecerá el Asistente de Instalación. Proceda a ejecutar la instalación estándar.





INFRAESTRUCTURA DE CLAVE PÚBLICA PARAGUAY

MANUAL DE INSTALACIÓN DEL USUARIO - TOKEN BIT4ID

CÓDIGO: PKIPY-CODE100SA-MAINUSERTOKBIT4IDv1.0

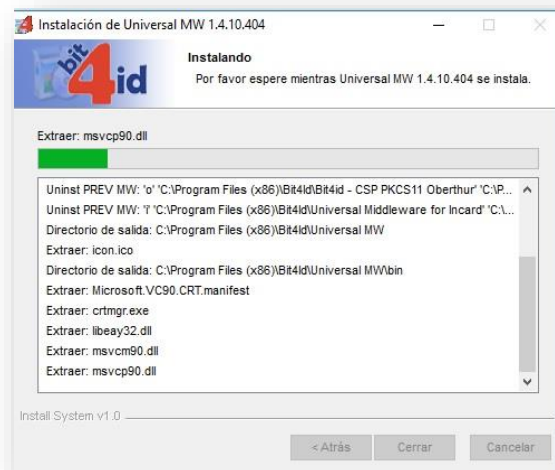
PASO 7

Es necesario aceptar los términos de licencia para continuar con el proceso de instalación.



PASO 8

El Asistente procederá a instalar el software en su equipo.



PASO 9

Una vez finalizado, aparecerá en su Escritorio el ícono del driver que hará que su equipo reconozca el tóken. Ya solo queda reiniciar su equipo.

